

bScope

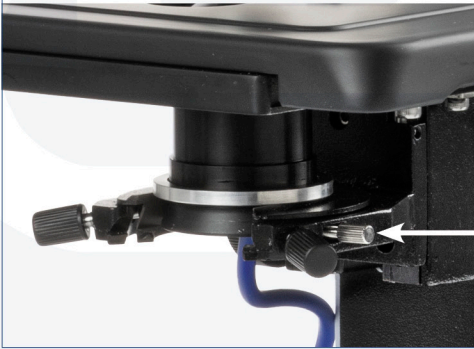
campo oscuro



Montaje y utilización del condensador de campo oscuro para bScope

Instalación y montaje

1. Retire el condensador de campo claro desenroscando el tornillo marcado con la flecha. Instale el condensador de campo oscuro y apriete el tornillo



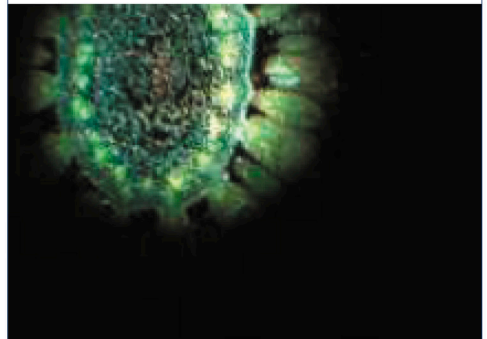
3. Baje un poco el condensador, coloque la corredera. De esta manera, el aceite de inmersión aún no debe tocar la parte inferior del portaobjetos
4. Suba suavemente el condensador de nuevo. Cuando el aceite toca el portaobjetos, es claramente visible



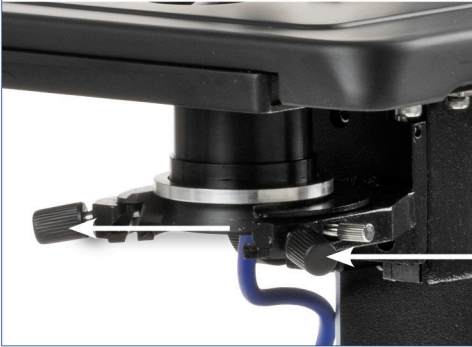
2. Mover el condensador a la posición más alta y coloque una gota de aceite de inmersión en la lente



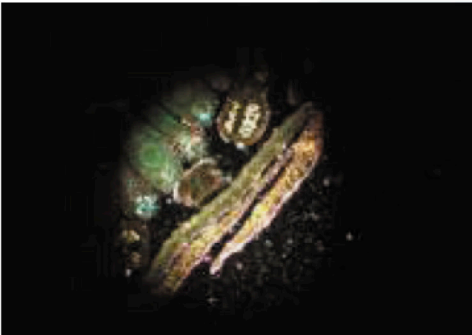
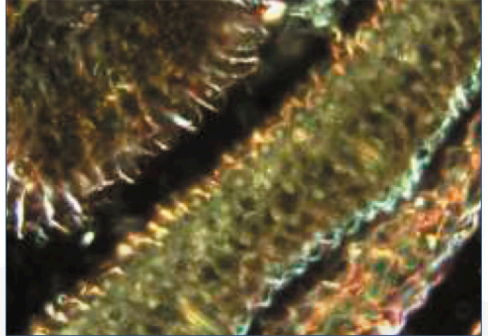
5. Enfocar la muestra utilizando el objetivo de menor aumento (posiblemente el de 4x)



- 6.** Centrar el condensador con sus tornillos para éste propósito



- 7.** El condensador ya está listo para trabajar



- 8.** Para usar la lente de 100x y/o la lente especial de 100x con apertura de iris incorporada, también debe poner aceite de inmersión sobre el portaobjetos
- 9.** Enfoque con el objetivo. Con los objetivos 86.521 (A) y IS.7200-i (B) puede ajustar el fondo cambiando la apertura de la apertura interna de la lente de 100x girando el anillo





Euromex Microscopen bv • Papenkamp 20 • 6836 BD Arnhem • The Netherlands
T +31 (0) 26 323 22 11 • info@euromex.com • www.euromex.com

